

# El COVID-19 está Presente en su escuela. ¿Ahora qué?



Es importante saber que el COVID-19 está actualmente circulando por nuestra comunidad y que el entorno escolar no está exento de esto. Como resultado de esta situación tu escuela corre el riesgo de recibir el impacto de COVID-19.

Si estuviste en contacto cercano con un caso positivo, se te notificará. Contacto cercano se define como estar a menos de seis pies de distancia por 15 minutos o más, con o sin mascarillas. Específicamente para los entornos escolares, ambas medidas preventivas, usar mascarilla y estar a una distancia de por lo menos 6 pies, cuando sea posible deben ser implementadas para prevenir una exposición. Se darán instrucciones a estudiantes y a empleados en caso de que a alguien se le requiera estar en cuarentena. Si una exposición por contacto cercano llegara a ocurrir, serás notificado por tu Punto de Contacto de COVID-19 de la escuela o por el Departamento de Salud del Condado de Utah.



For 15 Minutes

Toma las siguientes medidas para prevenir la propagación de COVID-19 en la escuela o en algún otro lugar:

- Cuando sea posible mantente a 6 pies de distancia de aquellos que no vivan en tu casa
- Usa mascarilla
- Lávate las manos frecuentemente
- Quédate en casa si estás enfermo

## ¿Cómo se propaga COVID-19?

COVID-19 puede propagarse al estar en el mismo ambiente interior, como en una casa, en un auto, en un aula, en el lugar de trabajo, en un evento deportivo, etc. por un largo periodo de tiempo con alguien que está infectado por el virus que causa COVID-19. Puede transmitirse de persona a persona a través de microgotas del sistema respiratorio que se expulsan al estornudar o al toser estando a corta distancia (aproximadamente 6 pies) de la otra persona.

*Last updated 8.24.2020*

# ¿Cuáles son los síntomas de COVID-19?

Algunos de los síntomas comunes de COVID-19 incluyen:

- Tos\*
- Fiebre o escalofríos\*
- Dolores musculares o de cuerpo\*
- Pérdida reciente del sentido del gusto o del olfato\*
- Falta de aliento o dificultad para respirar\*
- Dolor de garganta\*
- Congestión o escurrimiento nasal
- Diarrea
- Fatiga
- Dolor de cabeza
- Náusea o vómito

\*Estos síntomas son el criterio a seguir para hacerse la prueba de COVID-19

Los síntomas antes mencionados pueden variar desde lo más leve hasta lo más severo. En este tiempo en que COVID-19 está circulando por la comunidad, es importante que no ignores ninguno de estos síntomas, al contrario mejor hazte la prueba de COVID-19 para descartar si la tienes o no.

## ¿Cómo se propaga COVID-19?

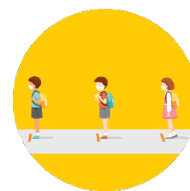
COVID-19 puede propagarse al estar en el mismo ambiente interior, como en una casa, en un auto, en un aula, en el lugar de trabajo, en un evento deportivo, etc. por un largo periodo de tiempo con alguien que está infectado por el virus que causa COVID-19. Puede transmitirse de persona a persona a través de microgotas del sistema respiratorio que se expulsan al estornudar o al toser estando a corta distancia (aproximadamente 6 pies) de la otra persona.



## ¿Qué debo hacer?

Puedes prevenir la infección y/o la posibilidad de que te pongan en cuarentena usando mascarilla/cubre cara y manteniendo tu distancia (de seis pies) cuando estés alrededor de otros en la escuela o en la comunidad. Continúa practicando buena higiene lavando tus manos y limpiando frecuentemente superficies de alto contacto.

Si piensas que pudiste haber estado expuesto a COVID-19, pero no has experimentado ningún síntoma, lo más probable es que no necesites hacerte la prueba. Tú puedes vigilar tus propios síntomas prestando atención a cómo te sientes o tomando tu temperatura todos los días.



Si desarrollas algún síntoma de COVID-19, debes hacerte la prueba. Puedes encontrar un sitio donde hacerte la prueba en: [coronavirus.utah.gov/testing-locations](https://coronavirus.utah.gov/testing-locations), [Utahcountyutah.gov/coronavirus](https://Utahcountyutah.gov/coronavirus), o contacta a tu proveedor de salud.

## ¿Qué hago si necesito atención médica inmediata?



Si necesitas atención médica inmediata, llama a tu proveedor de salud y hazle saber si tienes algún síntoma de COVID-19. Él te dará más indicaciones de cómo recibir atención médica. Si desarrollas síntomas que pongan en riesgo tu vida, llama al 911.

## Me hicieron la prueba, ¿puedo ir a la escuela / al trabajo?

Si usted (estudiantes, empleados de la escuela o voluntarios) ha dado positivo al COVID-19, debe aislarse en casa de acuerdo con las instrucciones que le haya dado el Departamento de Salud y / o el punto de contacto de la escuela.

Si usted (estudiantes, empleados de la escuela o voluntarios) que han sido identificados como contactos cercanos de un caso positivo, debe ponerse en cuarentena durante 14 días en casa.

Si usted (estudiantes, empleados de la escuela o voluntarios) está enfermo o experimenta síntomas de COVID-19, debe permanecer en casa. Si debido a sus síntomas, le están haciendo la prueba de COVID-19, es esencial que permanezca en casa hasta que le hayan informado que la prueba fue negativa Y que ya no tiene síntomas.

## ¿Preguntas?

UCHD 801-851-HELP (M-F 8:30-5) OR 1-800-456-7707

[health.utahcounty.gov](https://health.utahcounty.gov)  
[coronavirusutah.gov](https://coronavirusutah.gov)  
[cdc.gov/COVID19](https://cdc.gov/COVID19)  
[COVID-19 School Manual](#)

*Last updated 8.24.2020*